

**Baumit**

baumit.com



# *Sistema Ceramic*

*Eleganza classica*



Baumit CeramicSystem

# Il sistema Ceramic

- **Altamente impermeabile**
- **Tradizionale e moderno**
- **Estremamente duraturo**

Le facciate particolarmente esposte a vento, pioggia e umidità, senza l'opportuna manutenzione invecchiano rapidamente. Anche un sistema ETICS di alta qualità potrebbe venire danneggiato e le sue funzionalità esposte a stress climatico permanente nel corso degli anni.



Il sistema Baumit Ceramic fornisce una protezione decorativa al sistema di isolamento, con superfici in piastrelle di ceramica o lastre in pietra naturale.

## **Resistenza e protezione**

Il sistema Baumit Ceramic conferisce alla facciata un alto grado di resistenza meccanica, facendo in modo che si possa ridurre al minimo la manutenzione per molto tempo. Baumit ProContact e Baumit

CeramicTex assicurano un ottimo legame tra i componenti del sistema di isolamento. Con il tassello a vite Baumit S o Universaldubel STR U 2G, il sistema di isolamento è ancorato al supporto, in modo da assicurare un alto livello di stabilità. I rivestimenti in ceramica - incollati in modo permanente all'isolamento rinforzato mediante l'adesivo ceramico ad alte prestazioni CeramicFix e poi stuccati con malta idrorepellente per fughe Ceramic S o Ceramic F - non solo assicurano una protezione ideale contro gli agenti atmosferici, ma forniscono anche un ulteriore isolamento acustico.

## **Nessuna restrizione d'uso**

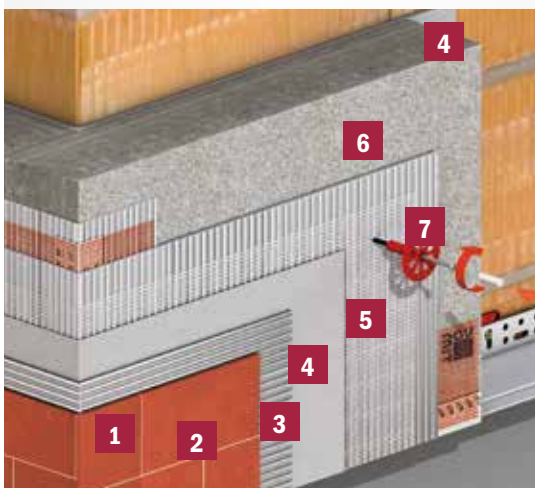
Grazie alle numerosissime opzioni di configurazione, questo sistema soddisfa le più disparate esigenze architettoniche e precisi requisiti di urbanistica. Risulta ideale sia per edifici che devono integrarsi in un contesto urbano o nei casi in cui si voglia sottolineare l'originalità di una facciata: con i rivestimenti in ceramica o pietra naturale non ci sono limiti alla creatività.





#### VANTAGGI

- Alta resistenza meccanica agli impatti
- Bassa necessità di manutenzione della facciata
- Meno soggetto allo sporco
- Miglioramento dell'isolamento acustico
- Privo di ponti termici



#### COMPONENTI DEL SISTEMA

**1** Rivestimento in ceramica o lapideo

**2** **Baumit Ceramic S/F**  
Fugante idrofobico ed elasticizzato



**3** **Baumit CeramicFix**  
Malta adesiva per incollaggio flessibile



**4** **Baumit ProContact**  
Collante rasante per sistemi ETICS



**5** **Baumit CeramicTex**  
Rete di armatura altamente performante



**6** **Baumit StarTherm 031**  
Lastra isolante in EPS grigio



**7** **Baumit S**  
Tassello a vite





Baumit CeramicSystem

# Resistente e unico

Un sistema resistente si fa notare per i suoi componenti di alta qualità e ad alte prestazioni. Il sistema Baumit Ceramic con pannelli in EPS consente l'uso di rivestimenti ceramici fino ad un peso totale del sistema  $\leq 70$  kg, grazie ad adesivi per piastrelle molto performanti, speciali malte elasticizzate, una rete di rinforzo extra forte e robusti ancoraggi ad avvitamento.

BAUMIT CERAMICFIX



- Altamente flessibile
- Buona lavorabilità
- Adesione elevata e duratura

Adesivo resistente all'acqua e al gelo, per incollaggi flessibili e processo a letto sottile. Per la posa di piastrelle in ceramica e lastre in pietra naturale.

BAUMIT CERAMIC S + F



- Per rivestimenti assorbenti e non assorbenti
- Impermeabile
- Altamente flessibile

Malte speciali idrofobiche ed elasticizzate per la stuccatura di rivestimenti non assorbenti e lisci (Baumit Ceramic S) o assorbenti e ruvidi (Baumit Ceramic F). Componente del sistema ETICS Ceramic System. Colorazioni: vedere cartella colori dei fuganti Baumit Ceramic.

BAUMIT CERAMICTEX



- Previene le cavillature
- Alta resistenza agli alcali
- Struttura in tessuto pesante

Rete di armatura certificata, antiscivolo e resistente agli alcali per adesivi e rasanti del sistema. Peso ca. 200 g/mq.



## Decorazione in pietra – Creatività sorprendente

I rivestimenti in pietra o ceramica sono adatti sia per la finitura di intere facciate, sia per un impiego limitato alla zona della zoccolatura o come elementi decorativi di alcuni dettagli, a seconda dell'effetto estetico ricercato. Infatti tali rivestimenti, oltre a offrire una elevata ed efficace protezione dalle intemperie, conferiscono alle superfici un elevato valore estetico.

Il sistema Baumit Ceramic consente di scegliere la finitura preferita, dando spazio alla creatività: il rivestimento può essere eseguito con piastrelle di ceramica o lastre in pietra naturale rispettivamente secondo UNI 14411 e UNI 1469.

### COLORI FUGHE BAUMIT CERAMIC



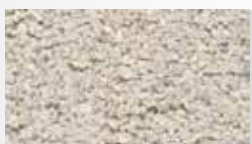
White



Grey White



Beige White



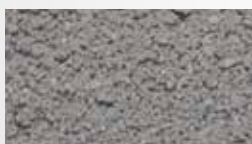
Sand



Cement Grey



Silver Grey



Dark Grey



Anthracite



Black

## Fughe – Aspetto unico

Scegliendo fra le numerose variazioni cromatiche proposte all'interno della gamma colori delle fughe Baumit è possibile creare facciate suggestive, con un design unico! Il colore delle fughe ha un potente effetto sulla percezione visiva dell'opera finita, che non va sottovalutato durante la progettazione delle facciate. Siano esse chiare, grigio cemento o scure, la stessa pietra può sembrare molto diversa a seconda dell'aspetto delle fughe. È possibile enfatizzare i pattern delle fughe scegliendo una colorazione dall'elevato contrasto con le piastrelle, qualora si voglia privilegiare un design dal carattere deciso, mentre se si vuole dare risalto al colore e alla struttura delle piastrelle, è preferibile scegliere un contrasto meno accentuato.



Baunit CeramicSystem

# Step by Step

Passo dopo passo verso una facciata da sogno. Baunit CeramicSystem può essere applicato a tutte le pareti in muratura, sia in nuove costruzioni che in edifici da ristrutturare, con risultati di assoluta originalità grazie alla sua varietà creativa.



**In ogni fase della posa devono essere osservate le consuete misure standard, le procedure e i controlli previsti per i sistemi ETICS.**

Ciò comporta, tra le altre cose, il collaudo e la preparazione del supporto, il rispetto delle tolleranze dimensionali, le condizioni di stoccaggio e lavorazione, così come la corretta posa dei pannelli isolanti, ecc.

**STEP 1:** Incollaggio pannelli isolanti: la percentuale minima dell'area di contatto tra adesivo e EPS è del 60%.

**STEP 2-4:** L'ancoraggio meccanico del sistema è sempre necessario e si esegue sempre a filo con la superficie, immediatamente dopo il completamento dell'intonaco di fondo (fresco su fresco), utilizzando i tasselli Baunit S o Baunit Universaldübel STR U 2G compatibili con il sistema attraverso la rete di armatura CeramicTex. Le teste dei tasselli devono poi essere rasate.

**STEP 5:** I rivestimenti in ceramica (piastrelle in ceramica e rivestimenti in pietra naturale) vengono posati sullo strato di rinforzo indurito utilizzando il metodo del buttering-floating con Baunit CeramicFix.

**STEP 6:** In caso di superfici assorbenti, carteggiate o ruvide il rivestimento viene stuccato con Baunit Ceramic F. In caso di superfici lisce e non assorbenti, per la stuccatura verrà utilizzato Baunit Ceramic S.





PROCEDURA STEP BY STEP



**STEP 1**

Incollaggio delle lastre Baunit EPS



**STEP 2**

Prima mano di rasatura e allettamento della rete di rinforzo Baunit CeramicTex



**STEP 3**

Ancoraggio meccanico con il tassello Baunit S



**STEP 4**

Seconda mano di rasatura fresco su fresco con copertura delle teste dei tasselli



**STEP 5**

Incollaggio del rivestimento con il metodo del buttering-floating

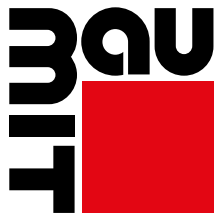


**STEP 6**

Stuccatura con Baunit Ceramic F o Ceramic S



Stuccatura con Baunit Ceramic F o Ceramic S



baumit.com

**Baumit SPA**

I - 33078 San Vito al Tagliamento (PN)  
Via Lusevera, 3 - Z.I. Ponte Rosso  
Tel. +39 0434 1850 980

info@baumit.it - [www.baumit.it](http://www.baumit.it)